



ФЕДЕРАЛЬНАЯ СЛУЖБА
ГОСУДАРСТВЕННОЙ СТАТИСТИКИ

Численность и заработная плата работников по категориям в организациях социальной сферы и науки государственной и муниципальной форм собственности



за январь-сентябрь 2023 года



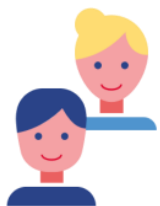
ФЕДЕРАЛЬНАЯ СЛУЖБА
ГОСУДАРСТВЕННОЙ СТАТИСТИКИ

**Численность и
заработная плата
работников по
категориям в
организациях социальной
сферы и науки
государственной и
муниципальной форм
собственности
Липецкой области
за январь-сентябрь 2023 года**

- 01 СТРУКТУРА СРЕДНЕСПИСОЧНОЙ ЧИСЛЕННОСТИ РАБОТНИКОВ ПО КАТЕГОРИЯМ ПЕРСОНАЛА В ОРГАНИЗАЦИЯХ СОЦИАЛЬНОЙ СФЕРЫ И НАУКИ
- 02 ЧИСЛЕННОСТЬ ОТДЕЛЬНЫХ КАТЕГОРИЙ РАБОТНИКОВ СОЦИАЛЬНОЙ СФЕРЫ И НАУКИ ЛИПЕЦКОЙ ОБЛАСТИ СРЕДИ РЕГИОНОВ ЦЧР
- 03 СРЕДНЯЯ ЗАРАБОТНАЯ ПЛАТА ОТДЕЛЬНЫХ КАТЕГОРИЙ РАБОТНИКОВ СОЦИАЛЬНОЙ СФЕРЫ И НАУКИ
- 04 СООТНОШЕНИЕ СРЕДНЕЙ ЗАРАБОТНОЙ ПЛАТЫ ОТДЕЛЬНЫХ КАТЕГОРИЙ РАБОТНИКОВ СОЦИАЛЬНОЙ СФЕРЫ И НАУКИ К СООТВЕТСТВУЮЩИМ ИНДИКАТОРАМ
- 05 УРОВЕНЬ ДОСТИЖЕНИЯ СРЕДНЕЙ ЗАРАБОТНОЙ ПЛАТЫ В ОРГАНИЗАЦИЯХ СОЦИАЛЬНОЙ СФЕРЫ И НАУКИ
- 06 СРЕДНЯЯ ЗАРАБОТНАЯ ПЛАТА РАБОТНИКОВ УЧРЕЖДЕНИЙ КУЛЬТУРЫ
- 07 СРЕДНЯЯ ЗАРАБОТНАЯ ПЛАТА ПЕДАГОГИЧЕСКИХ РАБОТНИКОВ ДОШКОЛЬНЫХ ОБРАЗОВАТЕЛЬНЫХ ОРГАНИЗАЦИЙ
- 08 ДИНАМИКА СРЕДНЕЙ ЗАРАБОТНОЙ ПЛАТЫ ВРАЧЕЙ
- 09 СРЕДНЯЯ ЗАРАБОТНАЯ ПЛАТА ПРЕПОДАВАТЕЛЕЙ ОБРАЗОВАТЕЛЬНЫХ ОРГАНИЗАЦИЙ ВЫСШЕГО ПРОФЕССИОНАЛЬНОГО ОБРАЗОВАНИЯ
- 10 СРЕДНЯЯ ЗАРАБОТНАЯ ПЛАТА НАУЧНЫХ СОТРУДНИКОВ

* Ежеквартальные данные статистики





СТРУКТУРА СРЕДНЕСПИСОЧНОЙ ЧИСЛЕННОСТИ ОТДЕЛЬНЫХ КАТЕГОРИЙ РАБОТНИКОВ СОЦИАЛЬНОЙ СФЕРЫ И НАУКИ¹⁾

ЗА ЯНВАРЬ-СЕНТЯБРЬ 2023 Г., В % ИТОГУ

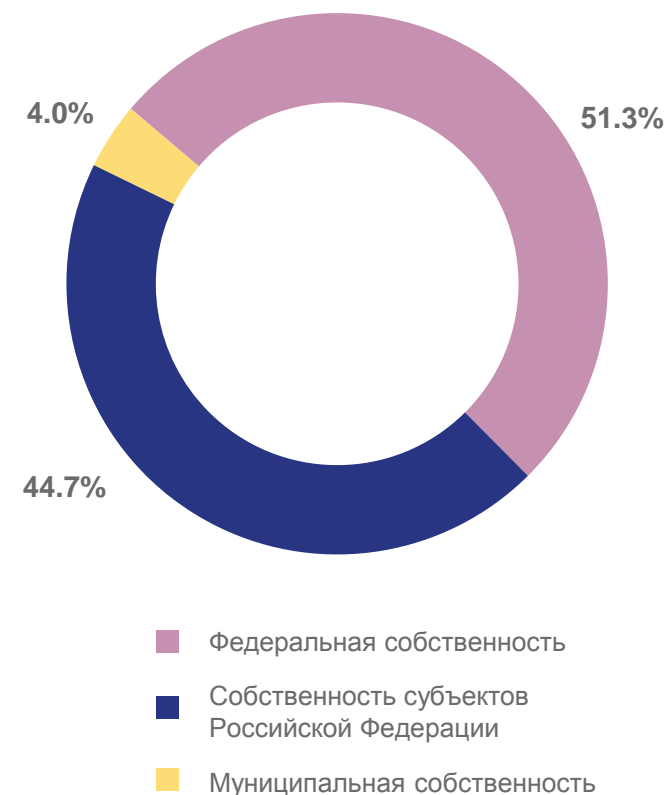
38,3 ТЫС. ЧЕЛОВЕК

Средняя численность работников списочного состава всех целевых категорий

По видам организаций

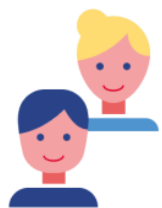


По формам собственности



¹⁾ Государственной и муниципальной форм собственности.

²⁾ Знак «0.0» означает, что значение показателя меньше единицы измерения.



ЧИСЛЕННОСТЬ ОТДЕЛЬНЫХ КАТЕГОРИЙ РАБОТНИКОВ СОЦИАЛЬНОЙ СФЕРЫ И НАУКИ ЛИПЕЦКОЙ ОБЛАСТИ СРЕДИ РЕГИОНОВ ЦЕНТРАЛЬНОГО ЧЕРНОЗЕМЬЯ

ЗА ЯНВАРЬ-СЕНТЯБРЬ 2023 Г., ЧЕЛОВЕК

Врачи

Работники учреждений культуры

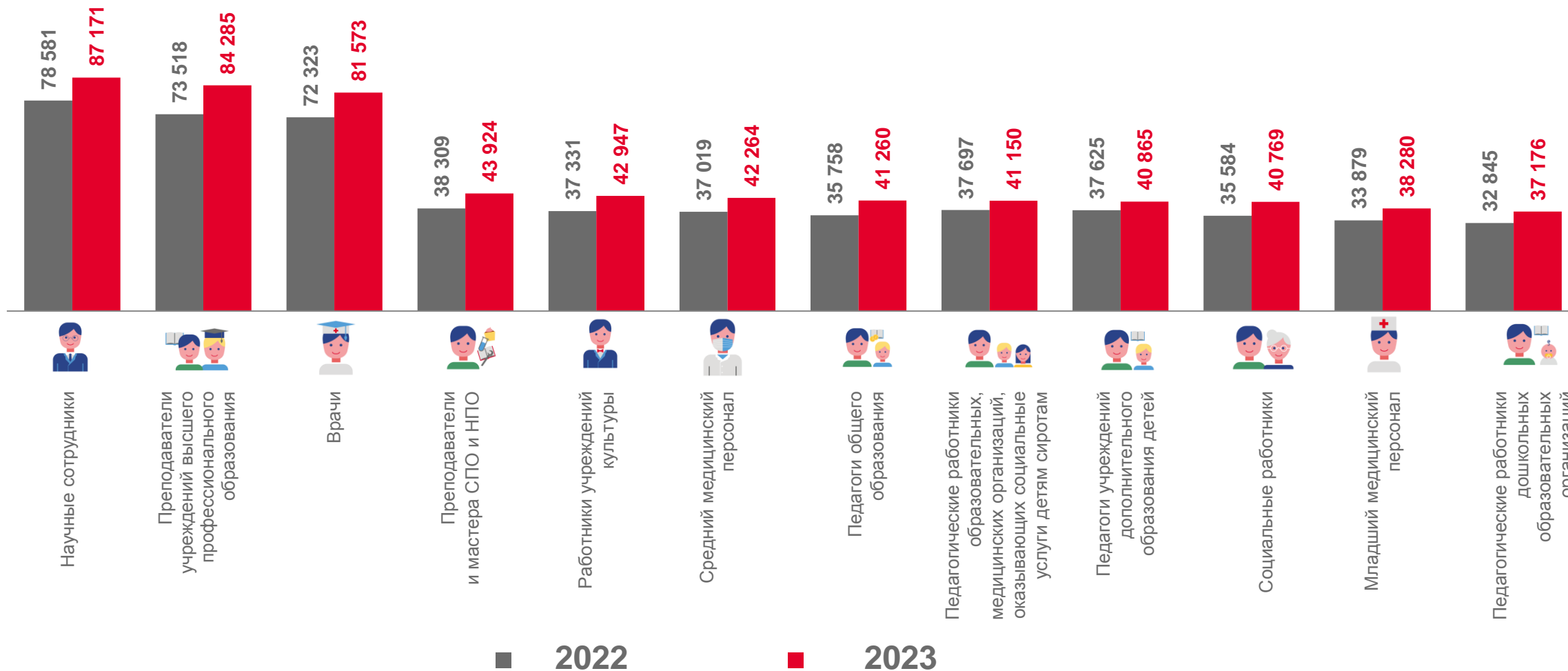
Педагогические работники образовательных, медицинских организаций, оказывающих социальные услуги детям-сиротам





СРЕДНЯЯ ЗАРАБОТНАЯ ПЛАТА ОТДЕЛЬНЫХ КАТЕГОРИЙ РАБОТНИКОВ СОЦИАЛЬНОЙ СФЕРЫ И НАУКИ

ЗА ЯНВАРЬ-СЕНТЯБРЬ, РУБЛЕЙ





СОТНОШЕНИЕ СРЕДНЕЙ ЗАРАБОТНОЙ ПЛАТЫ ОТДЕЛЬНЫХ КАТЕГОРИЙ РАБОТНИКОВ СОЦИАЛЬНОЙ СФЕРЫ И НАУКИ К СОТВЕТСТВУЮЩИМ ИНДИКАТОРАМ

КАТЕГОРИЯ РАБОТНИКОВ

ОТНОШЕНИЕ СЗП¹⁾ К СРЕДНЕМЕСЯЧНОМУ ДОХОДУ ОТ ТРУДОВОЙ ДЕЯТЕЛЬНОСТИ (К КВАРТАЛЬНОЙ ОЦЕНКЕ), %

Педагоги дошкольного образования	100 СЗП в сфере общего образования
Педагоги общего образования	100
Педагоги дополнительного образования	100 СЗП учителей
Преподаватели и мастера СПО и НПО	100
Преподаватели высшего профессионального образования	200
Врачи	200
Средний медицинский персонал	100
Младший медицинский персонал	100
Социальные работники	100
Работники учреждений культуры	100
Научные сотрудники	200
Педагогические работники образовательных, медицинских организаций или организаций, оказывающих социальные услуги детям-сиротам и детям, оставшимся без попечения родителей	100

¹⁾ Средняя заработная плата.



УРОВЕНЬ ДОСТИЖЕНИЯ СРЕДНЕЙ ЗАРАБОТНОЙ ПЛАТЫ В ОРГАНИЗАЦИЯХ СОЦИАЛЬНОЙ СФЕРЫ И НАУКИ

ЗА ЯНВАРЬ-СЕНТЯБРЬ 2023 Г., В % К ИНДИКАТОРАМ

40 386 руб.

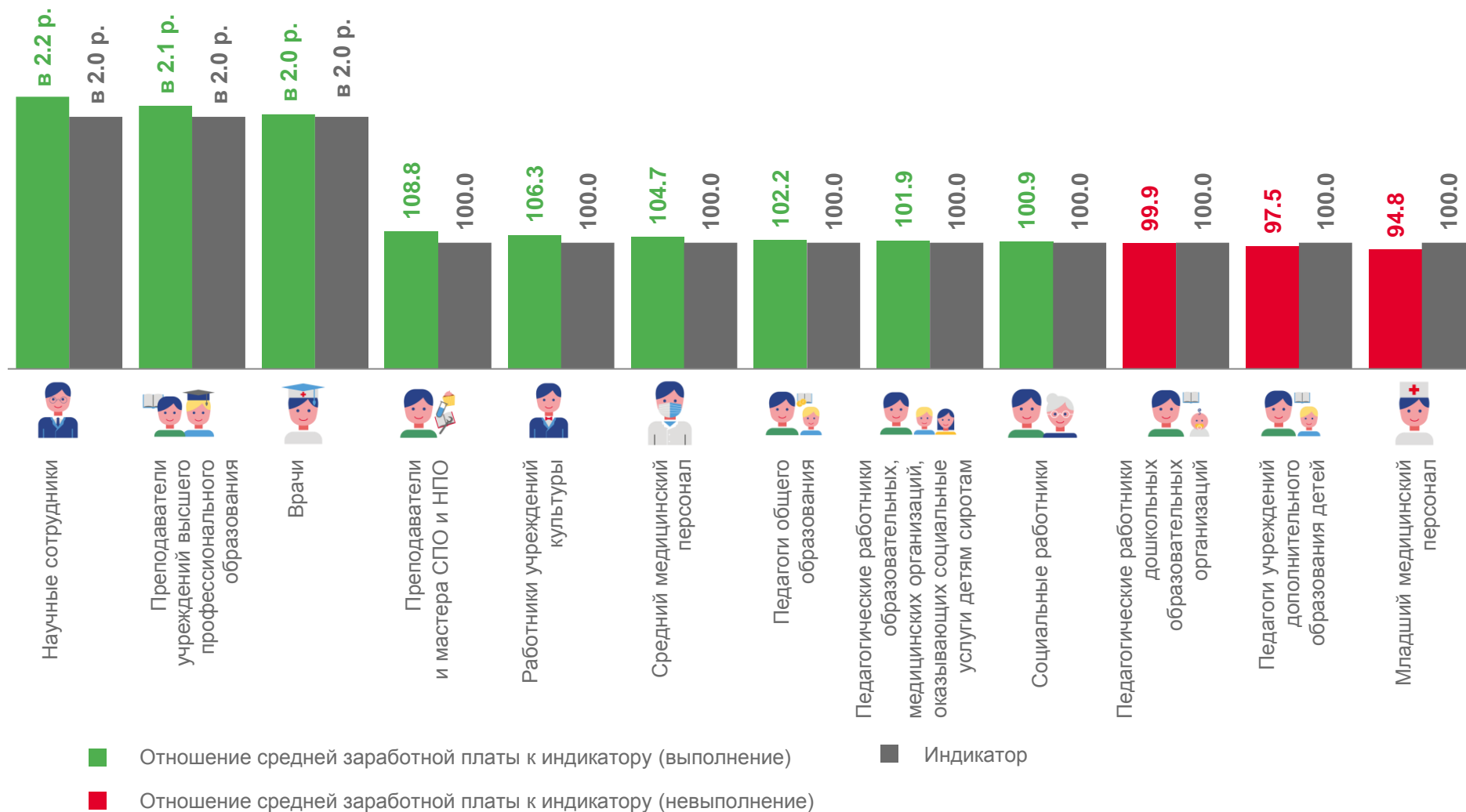
Оценка среднемесячной начисленной заработной платы наемных работников в организациях, у индивидуальных предпринимателей и физических лиц

37 226 руб.

Средняя заработная плата работников в сфере общего образования

41 916 руб.

Средняя заработная плата учителей



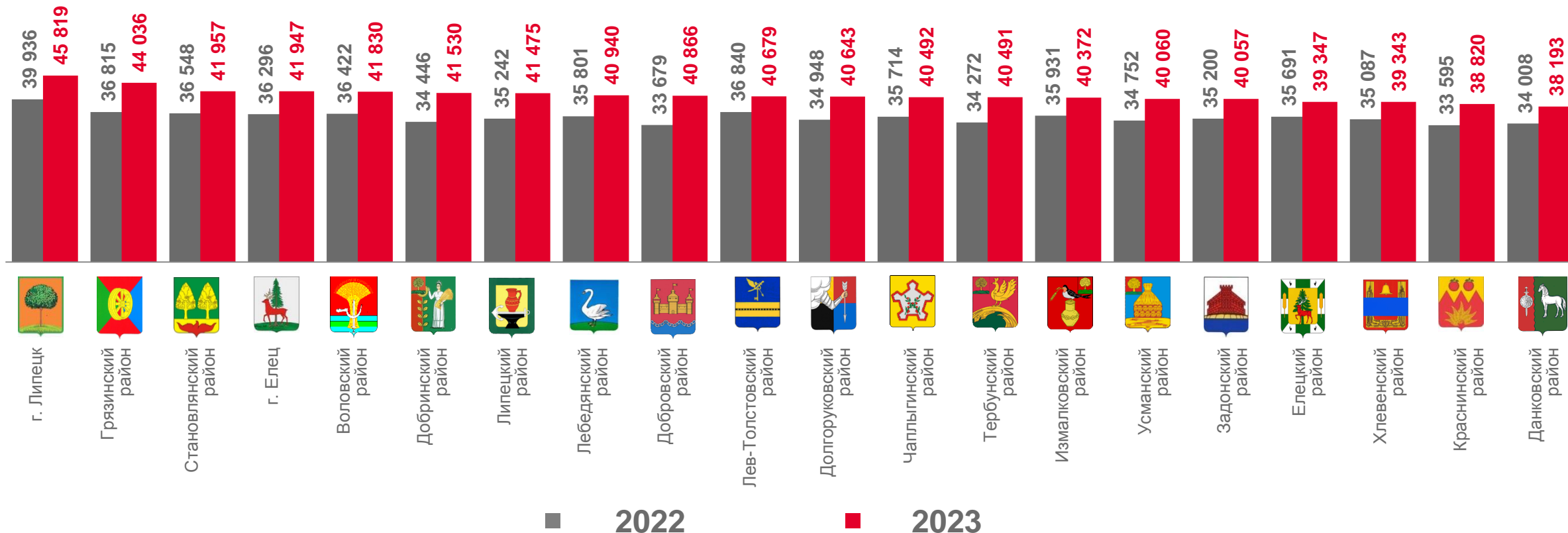


СРЕДНЯЯ ЗАРАБОТНАЯ ПЛАТА РАБОТНИКОВ УЧРЕЖДЕНИЙ КУЛЬТУРЫ

ПО МУНИЦИПАЛЬНЫМ ОБРАЗОВАНИЯМ ЛИПЕЦКОЙ ОБЛАСТИ, ЗА ЯНВАРЬ-СЕНТЯБРЬ, РУБЛЕЙ

Всего по области за январь-сентябрь 2023 года
в расчете на одного работника

42 947 руб.



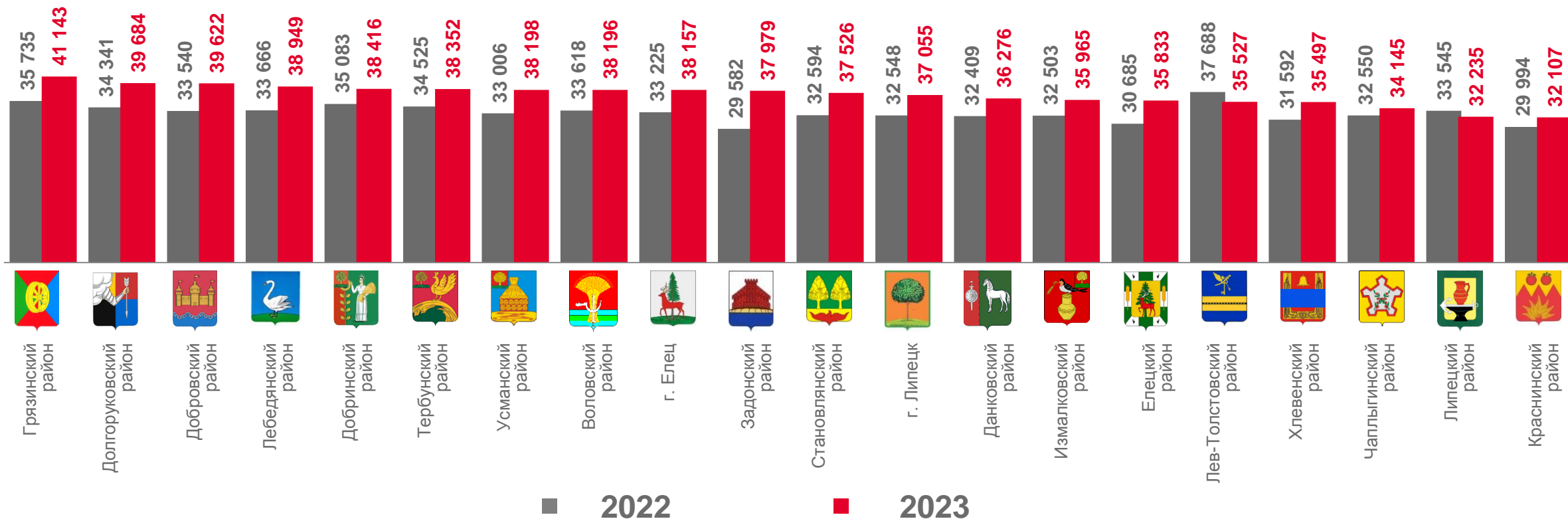


СРЕДНЯЯ ЗАРАБОТНАЯ ПЛАТА ПЕДАГОГИЧЕСКИХ РАБОТНИКОВ ДОШКОЛЬНЫХ ОБРАЗОВАТЕЛЬНЫХ ОРГАНИЗАЦИЙ

ПО МУНИЦИПАЛЬНЫМ ОБРАЗОВАНИЯМ ЛИПЕЦКОЙ ОБЛАСТИ, ЗА ЯНВАРЬ-СЕНТЯБРЬ, РУБЛЕЙ

Всего по области за январь-сентябрь 2023 года
в расчете на одного работника

37 176 руб.





ДИНАМИКА СРЕДНЕЙ ЗАРАБОТНОЙ ПЛАТЫ ВРАЧЕЙ

Средняя заработная плата врачей

за январь-сентябрь 2023 г.



81 573 руб.

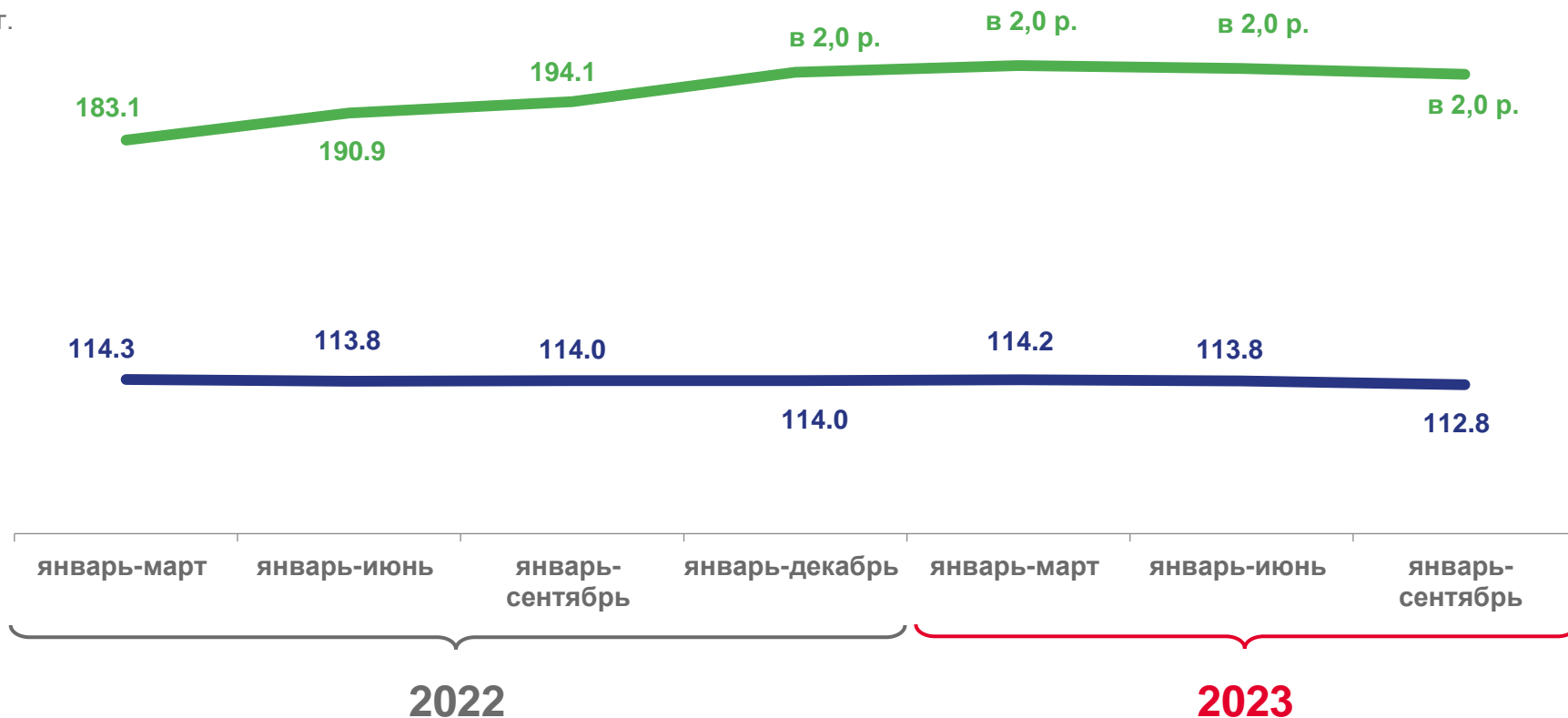


112,8%

в % к соответствующему периоду прошлого года

в 2,0 р.

в % отношение средней заработной платы к индикатору



в % к соответствующему периоду предыдущего года



в % отношение средней заработной платы к индикатору





СРЕДНЯЯ ЗАРАБОТНАЯ ПЛАТА ПРЕПОДАВАТЕЛЕЙ ОБРАЗОВАТЕЛЬНЫХ ОРГАНИЗАЦИЙ ВЫСШЕГО ПРОФЕССИОНАЛЬНОГО ОБРАЗОВАНИЯ

ЗА ЯНВАРЬ-СЕНТЯБРЬ 2023 Г.

Средняя заработная плата преподавателей
образовательных организаций ВПО
в целом по Российской Федерации



115 283 руб.



112,7%

в % к соответствующему
периоду прошлого года

Средняя заработная плата по регионам ЦЧР,
рублей





СРЕДНЯЯ ЗАРАБОТНАЯ ПЛАТА НАУЧНЫХ СОТРУДНИКОВ

ЗА ЯНВАРЬ-СЕНТЯБРЬ 2023 Г.

Средняя заработная плата научных сотрудников в целом по Российской Федерации



123 263 руб.

Средняя заработная плата научных сотрудников в целом по ЦФО



146 599 руб.

Регионы ЦФО с наибольшими и наименьшими значениями средней заработной платы научных сотрудников, рублей

